

**Aluminium-Schaltwippen / Aluminium shift paddles**

- Bitte kontrollieren Sie vor Beginn der Arbeiten den Verpackungsinhalt laut Lieferschein.  
*Please check the package contents before carrying out any work accordance delivery note.*
- Bestimmte Abweichungen von den Bildern können vorkommen, die wesentlichen Informationen stimmen jedoch überein.  
*Some discrepancies are possible but the mean information's are agreed with them.*
- Bitte lesen Sie die Montageanleitung ausführlich und beachten Sie die vorgegebenen Arbeitsschritte und Anweisungen. Nur bei korrektem Einbau gemäß der Montageanleitung kann Garantie gewährt werden.  
*Read the fitting instruction carefully and pay attention to the work steps and instructions. Only correct installation in accordance with the assembly instructions may be granted warranty.*
- Der Zusammenbau erfolgt immer in umgekehrter Reihenfolge.  
*The assembly always takes place in reverse order*
- HEICO SPORTIV GmbH & Co KG behält sich Änderungen des Liefergegenstandes gegenüber den Angaben und Abbildungen in diese Dokumentation, z.B. im Hinblick auf technische Daten, Konstruktion und äußeres Erscheinungsbild vor.  
*HEICO SPORTIV GmbH & Co KG reserves all rights to modify, improve and/or change the product and/or specifications and/or instructions and/or graphics in this manual without prior notice or consent.*

## Verpackungsinhalt / Package content



Pos.	Bezeichnung/ Article	Menge Quantity
1	Aluminium-Schaltwippen Aluminium shift paddles	2



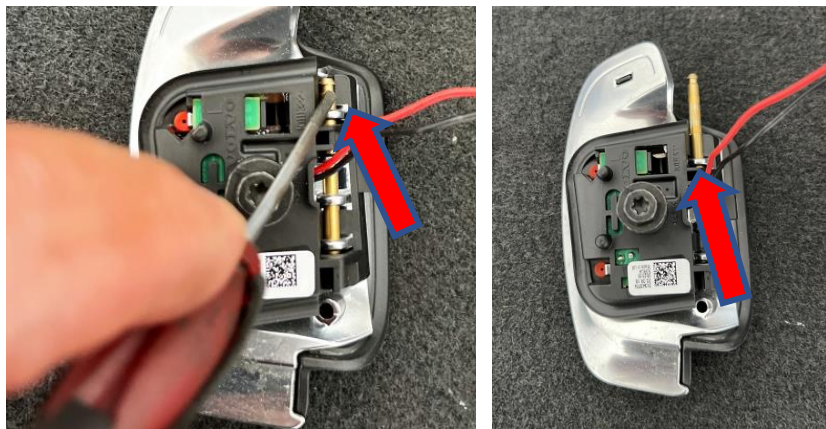
### Benötigtes Werkzeug / Required tools

Spitzzange und kleinen Schraubendreher  
Needle nose pliers and small screwdriver

- Montage / Mounting

- Den Stift mit einem kleinen Schraubendreher nach oben rausschieben

*Push the pin out upwards with a small screwdriver.*



- Original Wippe entfernen und durch HEICO SPORTIV Wippe ersetzen

*Remove original rocker switch and replace with HEICO SPORTIV rocker switch*

